



WELKOM BIJ  
INTERTRANS



Beste nieuwe collega,

Welkom bij Intertrans!

U maakt nu deel uit van een team dat inzet op klantenvriendelijkheid, innovatie, efficiëntie en collectiviteit. We zijn blij dat u er bent en kijken uit naar een fijne samenwerking.

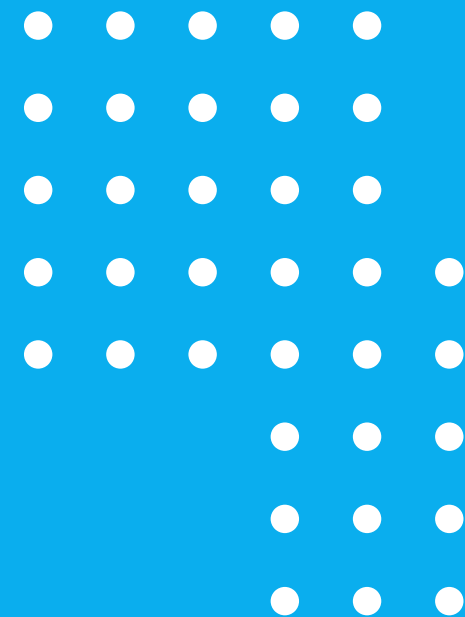
Bij Intertrans streven we naar een mensgerichte, dynamische en betrouwbare werkomgeving.

In deze brochure vindt u de info die u nodig heeft om snel uw weg te vinden.

We hopen dat u zich hier snel thuis voelt, groeit in uw rol en met plezier aan de slag gaat. Uw succes is ook ons succes!

Ik wens u veel succes in uw nieuwe uitdaging!

Met vriendelijke groet,  
CEO INTERTRANS GROUP - Eddy Allaert



Sinds 1951 is Intertrans niet zomaar een speler in de wereld van wereldwijde logistiek – we zijn een pionier die de lat hoog legt. Met decennia aan ervaring en een netwerk dat zich over de hele wereld uitstrekt, bieden we een breed scala aan transport- en logistieke diensten die precies aansluiten op de wensen van onze klanten.

Of het nu gaat om wegtransport, zee- of luchtvracht, opslag of op maat gemaakte supply chain-oplossingen – wij brengen niet alleen goederen van punt A naar B, maar doen dit met de juiste mix van expertise en flexibiliteit, altijd veilig, efficiënt en duurzaam.

Maar wat ons echt bijzonder maakt, zijn de mensen die het mogelijk maken. Onze medewerkers zijn onze kracht – gedreven professionals die elke dag met passie en betrokkenheid werken.



# EEN STUKJE GESCHIEDENIS

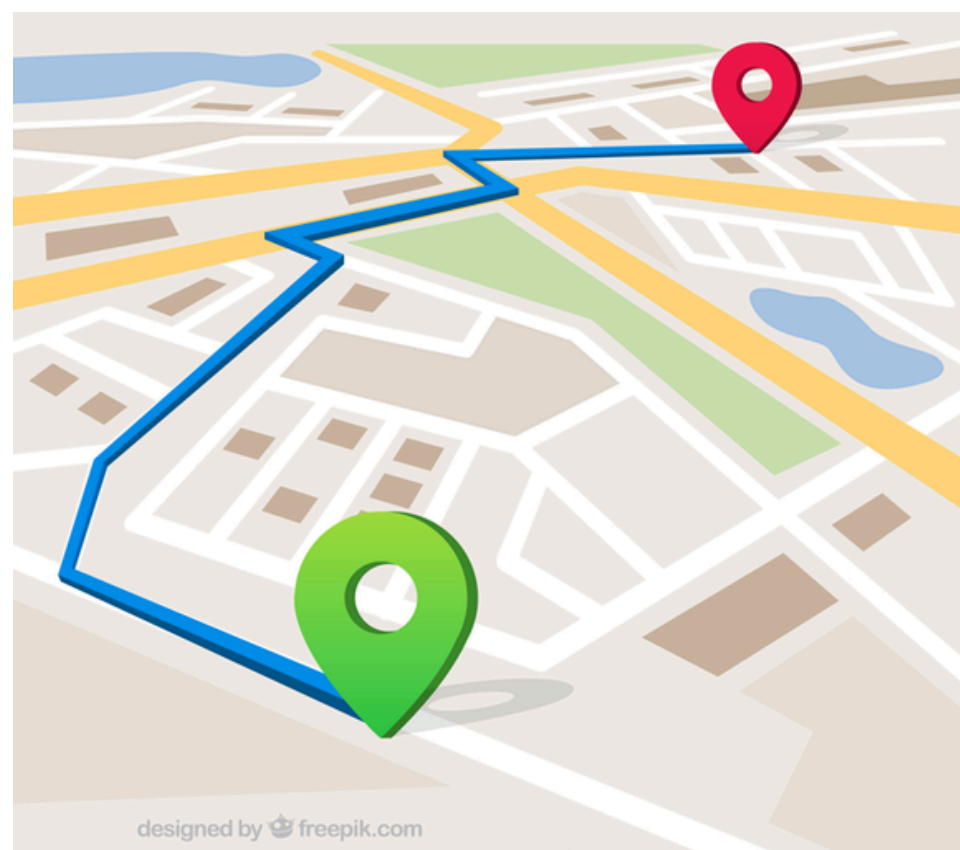
# ONZE ROUTE NAAR SUCCES

Bij Intertrans houden we altijd de juiste koers aan. Onze kernwaarden vormen het kompas waarop we rijden:

Duurzaam onderweg – Een veilige en prettige werkomgeving begint met open communicatie, respect en aandacht voor inclusie. Iedereen verdient een plek op de weg naar succes. Met minder uitstoot en efficiënte routes bouwen we aan een groenere toekomst.

Samen in de juiste versnelling – Expeditie is teamwork. We trekken samen op, lossen uitdagingen als één team op en vieren onze mijlpalen.

Klant op de eerste rij – We leveren geen standaarddienst, maar een topservice. We gaan altijd dat extra eindje om verwachtingen te overtreffen.



# ONZE VESTIGINGEN



Intertrans Roadfreight:  
Tussenriemer 3, 4704 RT Roosendaal

Intertrans Oceanfreight - Douane  
Kastanjelaan 26B, 2982 CM  
Ridderkerk

Intertrans Airfreight  
Prestwickweg 82, 1118 LB Schiphol



Intertrans Luxemburg:  
4, rue de Pierre Grégoire, 4702  
Pétange

Intertrans Luxemburg  
Impasse des Coleurs 1-3-5,  
6790 Aubange



Intertrans Eurosud:  
Transportcentrum LAR – Blok B1,  
8930 Menen – Rekkem

Intertrans Euronord:  
Havendoklaan 10, 1800 Vilvoorde

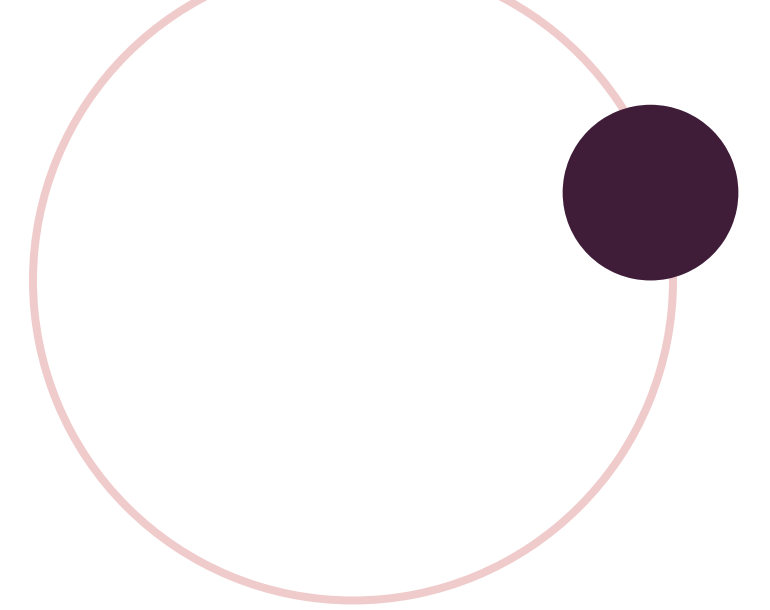
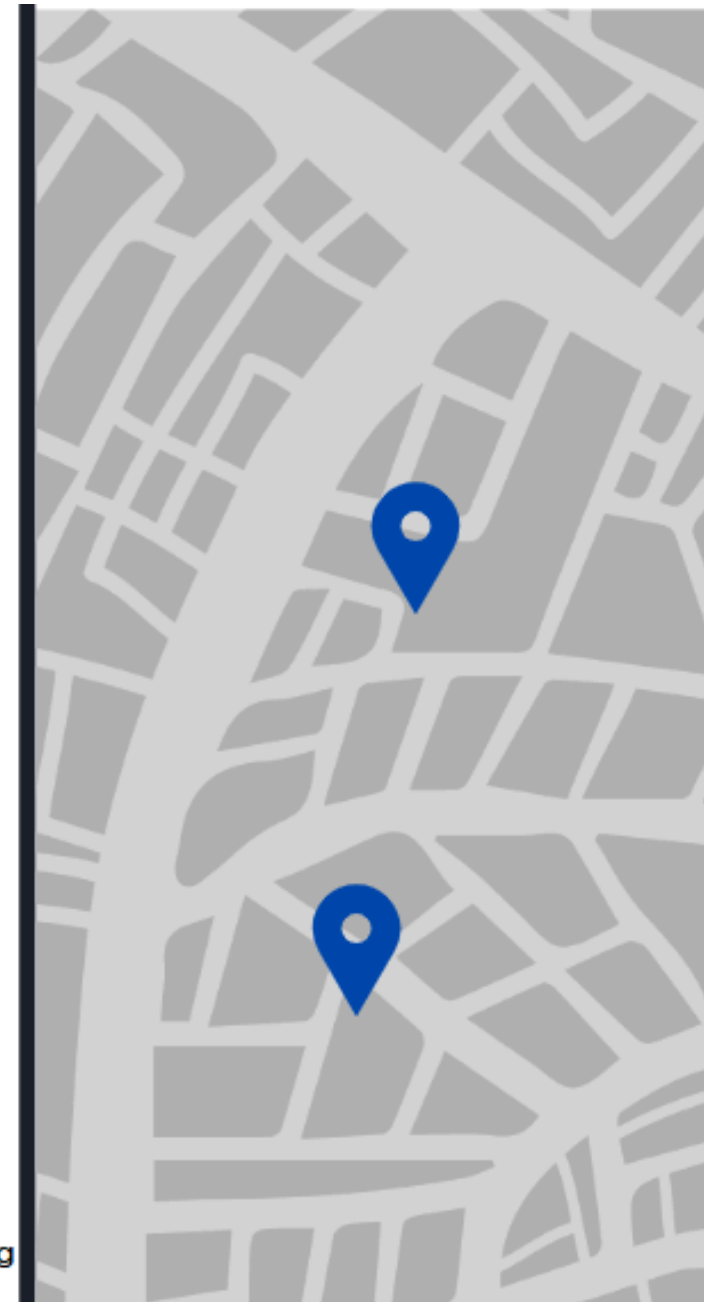
Intertrans Oceanfreight - Douane  
Belcrowlaan 25, 2100 Deurne

Wetrex - Douane  
Karveelstraat 18, 8380 Brugge

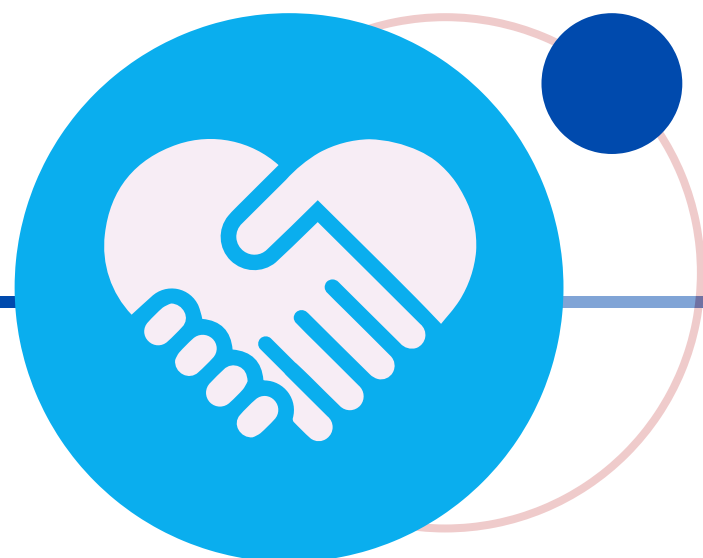
Intertrans Road- & oceanfreight -  
Reefer  
Loodswezenstraat 1, 8380  
Zeebrugge

Intertrans Airfreight  
Vliegveld 747C, 1820 Steenokkerzeel

Interlogistics  
Bouvelard Millénium 17, 7110 Houdeng

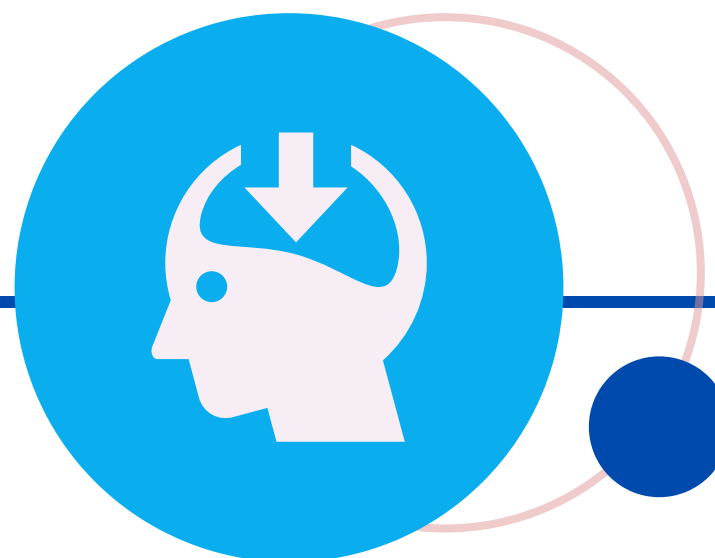


# BEDRIJFSCULTUUR



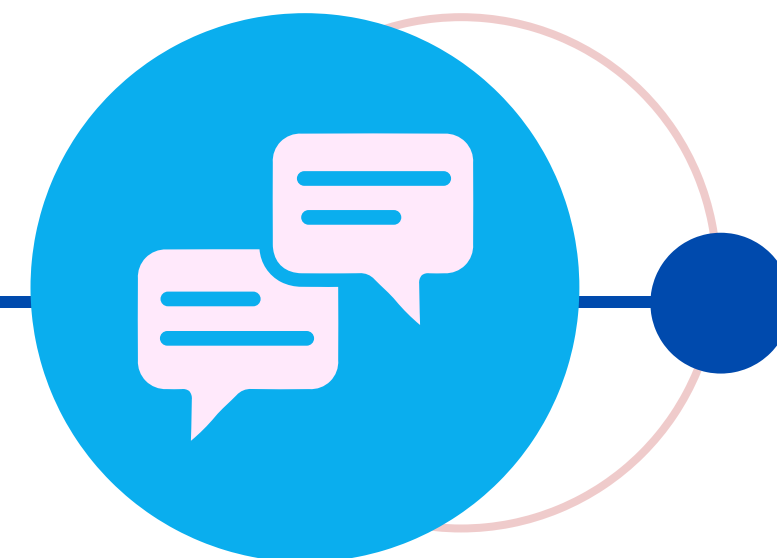
## **TEAMWORK**

Samen bereiken we meer!  
We ondersteunen elkaar en  
werken hand in hand om  
successen te behalen.



## **INNOVATIE & GROEI**

We denken vooruit, zoeken  
voortdurend naar  
verbeteringen en passen  
nieuwe technologieën toe.



## **OPEN COMMUNICATIE & TRANSPARANTIE**

Open communicatie staat  
centraal in onze cultuur. Wij  
geloven in transparantie en  
open dialoog op alle  
niveaus.

# WERKZAAMHEDEN

In het magazijn worden diverse logistieke werkzaamheden uitgevoerd, zoals het laden en lossen van goederen.

Daarnaast omvat het werk het zorgvuldig vastzetten van ladingen (lashing/securing) om veiligheid en stabiliteit tijdens transport te waarborgen.

# WERKPLEKREGELS

## STIPTHEID TELT

Binnen onze organisatie hechten we veel waarde aan stiptheid. Op tijd zijn zorgt voor een efficiënte samenwerking en toont respect voor collega's en gemaakte afspraken.

Er is geen prikklok om uw aanwezigheid te registreren, dus u hoeft niet in- of uit te kloppen bij het begin of einde van uw werkdag. De aanwezigheid wordt wel nauwkeurig bijgehouden en gecoördineerd door de verantwoordelijke. We vragen daarom om u bij aanvang en vertrek van uw werkdag even te melden bij de vestigingsverantwoordelijke.

Bij ziekte of onverwachte vertraging vragen we u dit meteen door te geven aan de vestigingsverantwoordelijke, zodat de planning aangepast kan worden.

### Contactgegevens vestigingsverantwoordelijke:

Ivan Vanbelle

 +32 491 54 36 21

 [ivan.vanbelle@intertrans.eu](mailto:ivan.vanbelle@intertrans.eu)

# FACILITEITEN

Op de gelijkvloerse verdieping van het kantoorruimte bevindt zich een refter waar u uw lunchpauze kunt doorbrengen.

De refter is voorzien van:

- Een kleine keuken
- Koffiemachine
- Koelkast
- Drinkwaterkraan om uw drinkfles te vullen
- Microgolfoven om maaltijden op te warmen

U kunt uw maaltijd nuttigen aan de speciaal daarvoor ingerichte tafels. Bestek is aanwezig.

Voor magazijnmedewerkers zijn er aparte toiletten beschikbaar. De toiletten bevinden zich ook op de gelijkvloerse verdieping, aan het einde van het magazijn aan de linkerkant. Tijdens de eerste werkdag wordt precies uitgelegd waar deze zich bevinden.

# VERKEERSPLAN

Bij het inrijden van de poort en het betreden van het terrein vragen wij u de aanwijzingsborden op het gebouw strikt te volgen. Rijd steeds rechtsom rond het gebouw, gebruikmakend van de daarvoor voorziene rijstrook voor voertuigen.

Aan de achterzijde van het gebouw vindt u de parkeermogelijkheden.

De linkerstrook langs het gebouw is uitsluitend bedoeld voor vrachtwagens (camions). Het is verboden om via deze strook het parkeerterrein aan de achterzijde te bereiken.

Gelieve deze richtlijnen te respecteren om een vlotte en veilige doorstroming op het terrein te garanderen.



Volg de aanwijzingen bij het inrijden van het terrein



Let op: enkel via de wagenstrook rijden



Parkeren achter het gebouw

# PERSOONLIJKE BESCHERMINGSMIDDELEN

Voor uw veiligheid is het dragen van de juiste persoonlijke beschermingsmiddelen (PBM) in ons magazijn verplicht. Gelieve steeds volgende PBM's te dragen tijdens uw werkzaamheden:

- Veiligheidsschoenen
- Handschoenen
- Fluohesje

Deze maatregelen zijn essentieel om een veilige werkomgeving voor iedereen te garanderen.



# INTERNE EN EXTERNE PREVENTIEDIENST

## Interne Preventiedienst

Contactpersoon: Eric Solano

Telefoon: +32 475 89 37 22

E-mail: [eric.solano@zieglergroup.com](mailto:eric.solano@zieglergroup.com)

## Externe Preventiedienst

Mensura – Regio Oost- en West-Vlaanderen

Telefoon: 050 33 98 07

E-mail: [owvl@mensura.be](mailto:owvl@mensura.be)

# EHBO-HULP BINNEN HANDBEREIK

EHBO-noodsituatie? Onze bedrijfshulpverleners staan paraat.

In geval van een eerstehulp-situatie, neem onmiddellijk contact op met een EHBO-verantwoordelijke in uw gebouw. Zij zijn opgeleid om snel en doeltreffend te handelen.

Contactgegevens EHBO-verantwoordelijken:

Ivan Vanbelle - +32 491.54.36.21

Bart De Scheemaecker - 050.15.30.45

Sven Vandamme - 050.15.32.63



# INTERN NOODPLAN

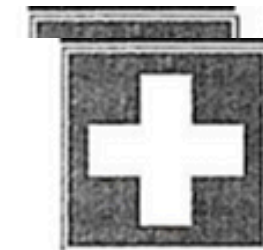


## 1. BLIJF KALM EN RUSTIG



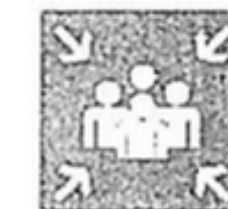
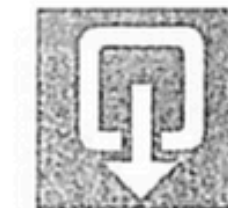
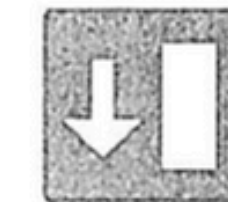
## 2. WAARSCHUWING EN MELDING

- Waarschuw de onmiddellijk bedreigde personen in uw omgeving voor het gevaar.
- Druk de dichtsbijzijnde waarschuwingsknop in of contacteer de vestigingsverantwoordelijke (Ivan Vanbelle  
Indien hij niet aanwezig is of bij een zeer ernstige situatie verwittig de brandweer of de hulpdiensten (tel. 112).  
Meld wie U bent, wat er aan de hand is en waar de brand of het ongeval zich voordoet.



## 3. INTERVENTIE

- Probeer de (lichamelijke) schade zoveel mogelijk te beperken.
- Vermijd de slachtoffers te verplaatsen. Breng slechts onmiddellijk bedreigde personen in veiligheid. Breng Uzelf echter nooit in gevaar.
- Laat een slachtoffer, dat zich in een veilige zone bevindt, niet alleen.
- Blus indien mogelijk. Breng Uzelf echter nooit in gevaar.



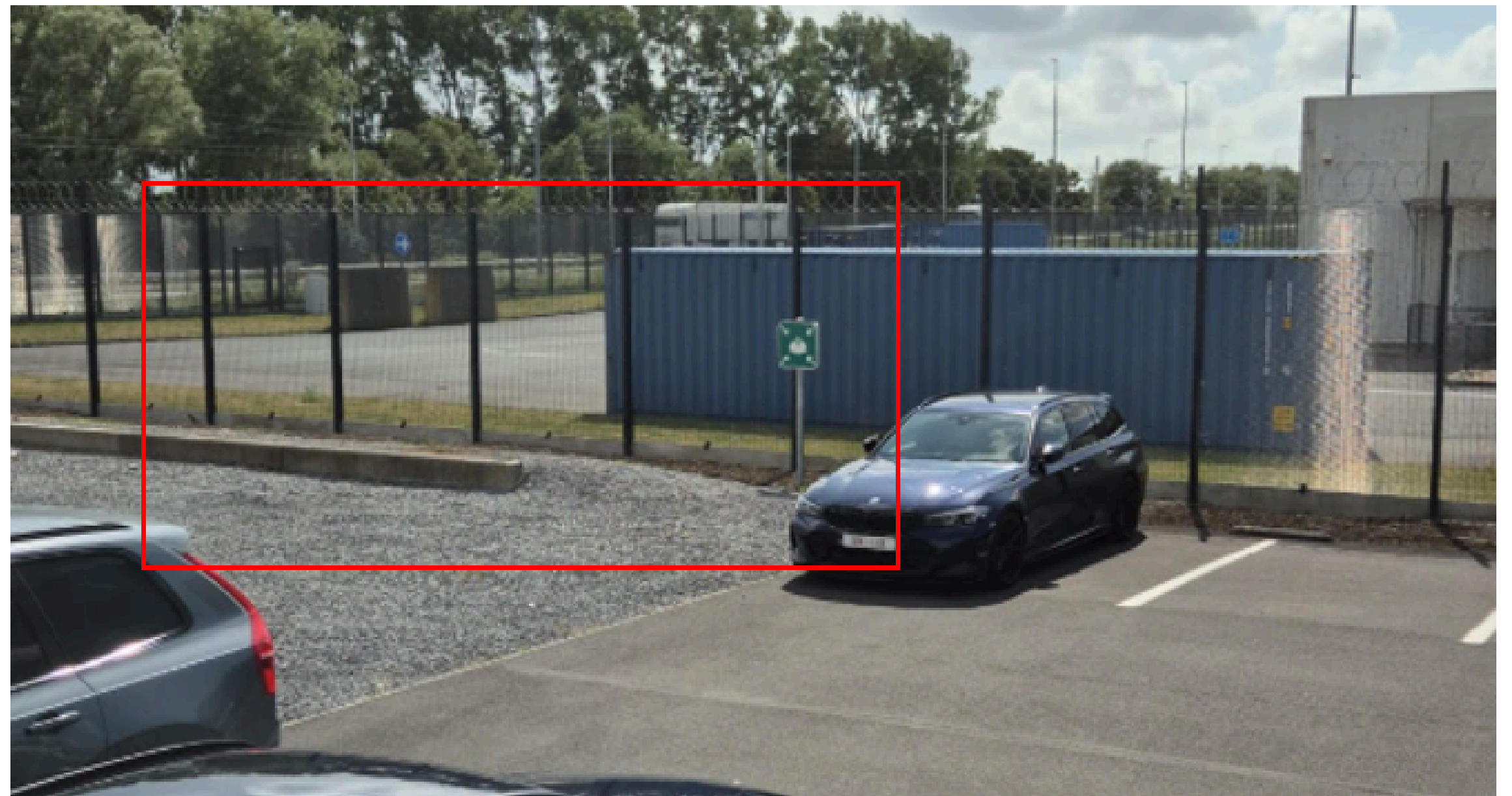
## 4. EVACUATIE

Wanneer het sein tot evacuatie wordt gegeven :

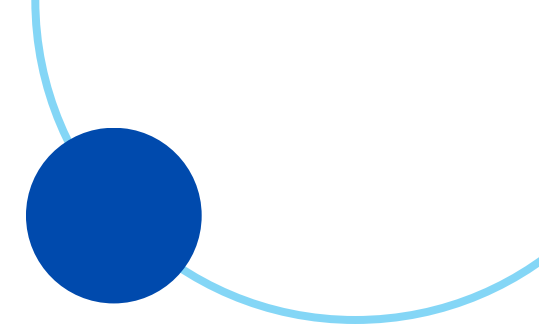
- Panikeer niet – blij rustig.
- Stop het werk waarmee U bezig bent en leg de installaties stil op een veilige manier.
- Doe de aanwezige vensters dicht, verlaat rustig de lokalen en doe de deuren achter U dicht.
- Begeef U naar de verzamelplaats langs de kortst veilige weg.
- Meld U bij de verzamelplaatsverantwoordelijke (te herkennen aan zijn/haar oranje fluorescerend vestje). Verlaat de verzamelplaats niet zonder dat men U daartoe uitdrukkelijk de toelating geeft.

# EVACUATIEPUNT

De verzamelplaats voor evacuatie is gelegen aan de achterzijde van het gebouw, aan de linkerzijde, naast de parking.



# NOODNUMMERS



Ziekenwagen

**112**

Brandweer:

**112**

Politie:

**101**

Antigifcentrum

**070.245.245**

Dichtsbijzijnde ziekenhuis

AZ Zeno Campus Blankenberghe

Dr. Fr. Verhaeghestraat 1

8370 Blankenberghe

**Tel: 050.53.40.00**

Arbeidsgeneesheer

MENSURA

Gaucheretstraat 88/90

1030 Bruxelles

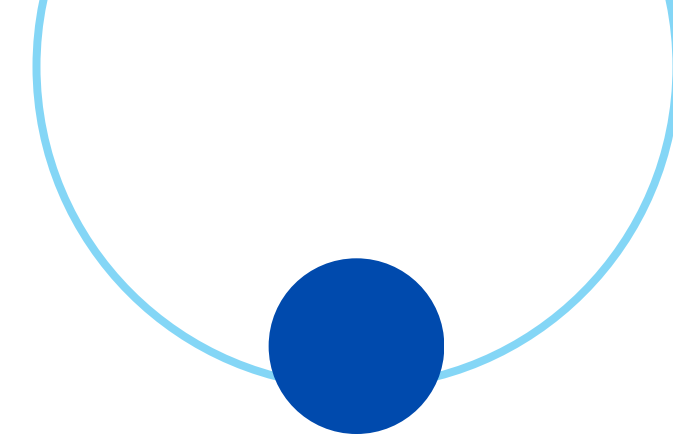
**Tel: 025.49.71.00**

# ROOKBELEID

Bij Intertrans zorgen we voor een gezonde, rookvrije werkomgeving.

Roken in de gebouwen is verboden.

Gooi peuken altijd in de daarvoor bestemde afvalbakken.  
Laat geen peuken achter op de grond of de parking.





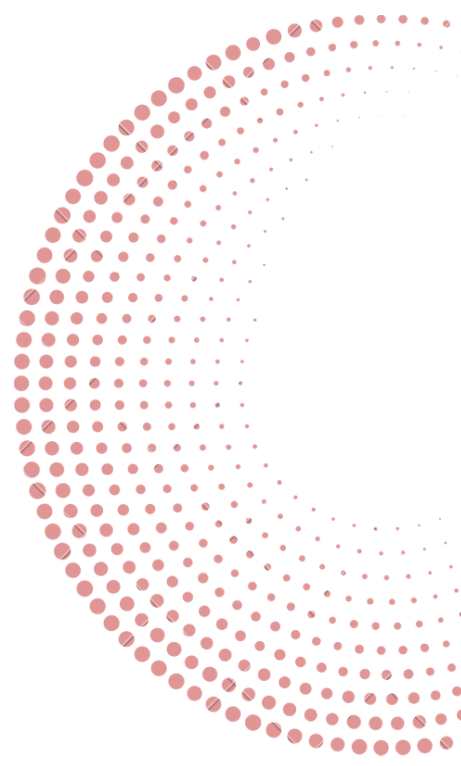
# AFVALBEHEER

Een nette en duurzame werkomgeving begint bij correct sorteren.

Gebruik de aangeduide bakken voor papier, PMD en restafval

Laat werkplekken en gemeenschappelijke ruimtes netjes achter.

Bedankt voor uw bijdrage!





VEEL SUCCES  
BIJ  
INTERTRANS

